

**UNA COMBINACIÓN DE  
MICRO NUTRIENTES PARA QUE  
TU CULTIVO RINDA MÁS**

 **indigo<sup>TM</sup> z**

**Fertilizante  
biológico  
para tratamiento de semillas**

# Déficit de Zinc: un problema generalizado en los suelos agrícolas de la pampa húmeda Argentina

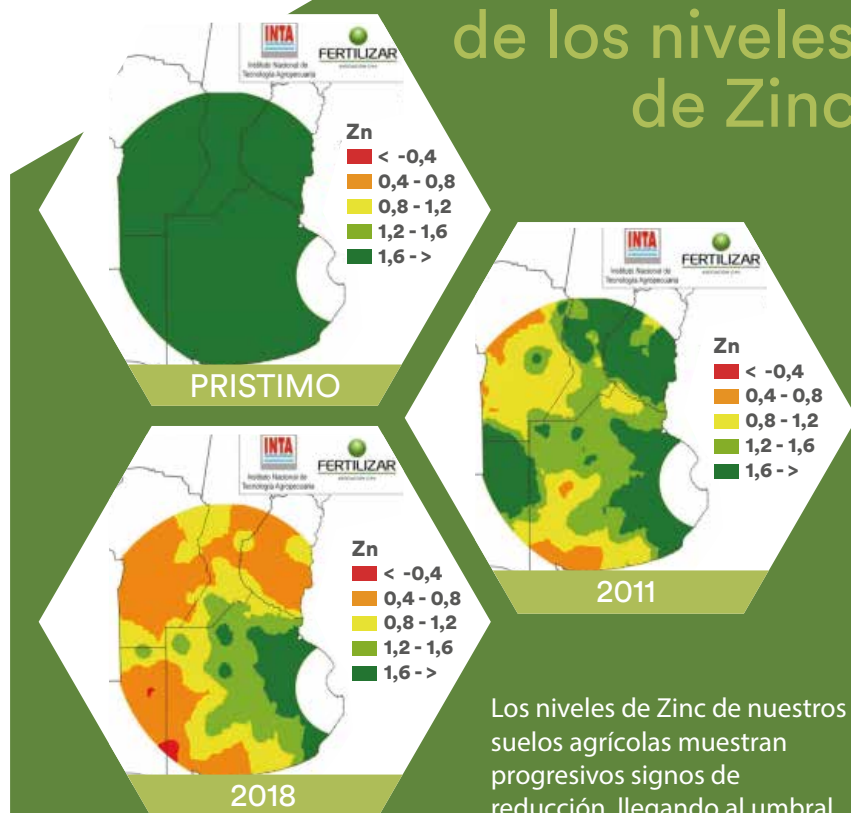
A la hora de preparar un campo para sembrar, sea propio o arrendado, muchos productores encuentran un suelo con déficit de micro nutrientes: **más del 50% de los suelos de la región pampeana presenta niveles de Zinc bajos a muy bajos**, menores a una parte por millón, reduciendo significativamente el rendimiento de los cultivos entre 6-7%. La mayor parte del Zinc en el suelo está asociada con la Materia Orgánica (MO) acumulada en los primeros 20 cm. Por lo que, la deficiencia se asocia a suelos con baja MO, suelos arenosos de baja CIC, primaveras frías y aplicación excesiva de fertilizante fosfatado.

## El problema del Zinc

El Zinc (Zn) es uno de los elementos fundamentales para el crecimiento, tolerancia al stress y rendimiento de cereales de invierno.

El porte, número de macollos y área foliar de las plantas con **carencia de Zinc** es menor, lo que impacta en una menor tasa de crecimiento general y generación de estructuras reproductivas, afectando en definitiva el **rendimiento**.

## Evolución de los niveles de Zinc



Los niveles de Zinc de nuestros suelos agrícolas muestran progresivos signos de reducción, llegando al umbral de <1 PPM la deficiencia es crítica y en estos casos se observan respuestas significativas a la fertilización de Zinc con dosis de 1 a 1,5 Kgs de Zinc/ha.

The logo for 'indigo z' features the word 'indigo' in a white, lowercase, sans-serif font, followed by a small 'TM' symbol and the letter 'z' in a larger, bold, lowercase, sans-serif font. The 'z' is partially enclosed by a dark green circle. A small red circle is positioned above the 'i' in 'indigo'.

indigo™ z

Aporta los  
micro nutrientes  
necesarios para  
que tu cultivo  
rinda más

**Indigo Z** es un  
fertilizante compuesto  
de origen inorgánico y  
orgánico que  
contiene macro y  
microelementos: zinc,  
cobre, fitohormonas y  
aminoácidos.

El Zinc, actúa principalmente como activador enzimático, catalizando innumerables reacciones en procesos metabólicos como la respiración, la síntesis de clorofila y proteínas. Indigo Z también aporta Cobre al 1%, otro nutriente esencial para el proceso de

fotosíntesis que constituye proteínas y enzimas en las plantas. Indigo Z aporta los elementos necesarios para cubrir las deficiencias de fertilización y estar disponible en forma inmediata para las plantas dado que se aplica a la semilla.

## Beneficios de la A a la Z

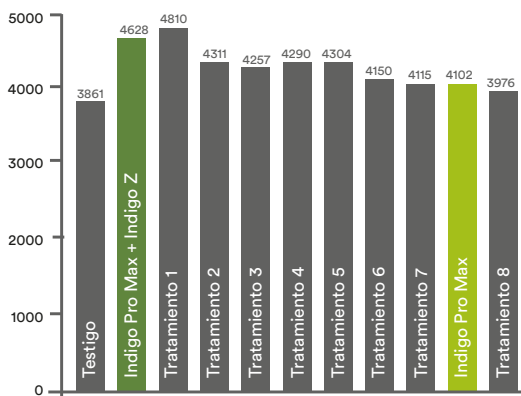
- Aumenta el rendimiento del cultivo de Trigo y Cebada.
- Estimula el sistema radicular.
- Incrementa la absorción de agua y nutrientes.
- Mejora la germinación y el crecimiento inicial de los cultivos. Plantas más vigorosas y resistentes a enfermedades fúngicas de suelo y semilla.
- Sinergia con *Bradyrhizobium* induciendo una mayor fijación biológica de nitrógeno.
- Zinc: aporte en situaciones de déficit por carencia en los suelos e inmovilización por fertilización fosforada.



# RESULTADOS EN RENDIMIENTO DE TRIGO

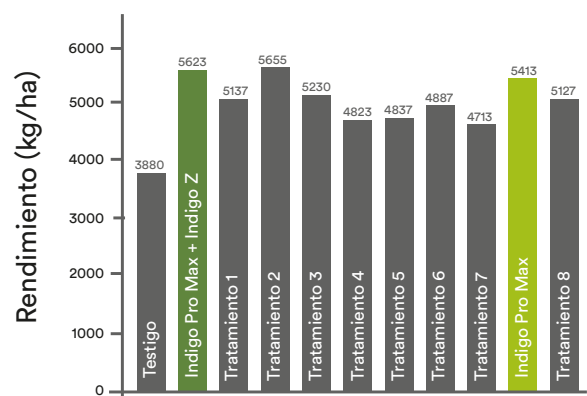
En todos los casos, la combinación de Indigo Z con Indigo Pro Max generó un incremento en el rendimiento (kg/ha).

**TRIGO**  
Campaña 2021  
Azul (Bs. As.)



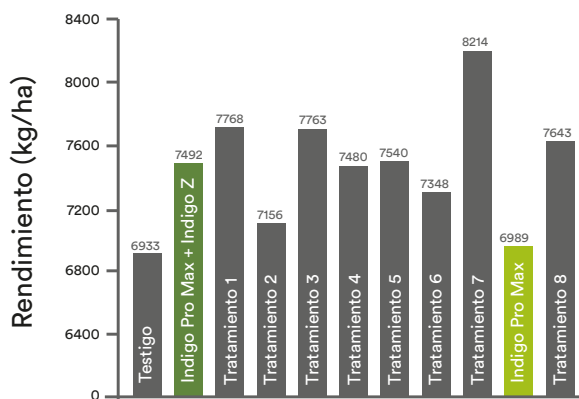
**+12,8%**

**TRIGO**  
Campaña 2021  
Pieres (Bs. As.)



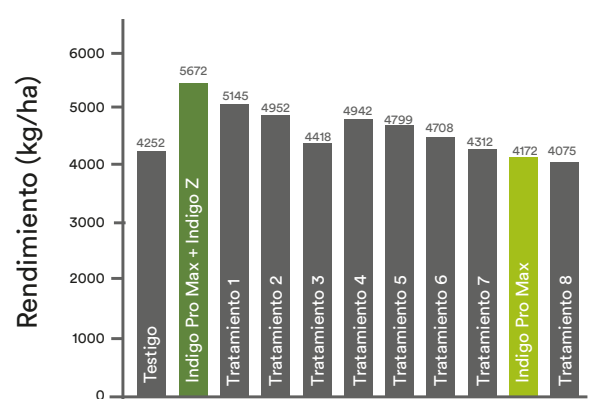
**+3,87%**

**TRIGO**  
Campaña 2021  
Miramar (Bs. As.)



**+7,19%**

**TRIGO**  
Campaña 2021  
Vásquez (Bs. As.)



**+35,9%**



## PRESENTACIÓN

Cajas conteniendo:

**4 bidones de 5 litros**

**14 botellas de 1 litro**

## COMPOSICIÓN

**Indigo Z** es un fertilizante compuesto de origen inorgánico y orgánico que contiene macro y microelementos: minerales, fitohormonas y aminoácidos.

### MINERAL

Nitrógeno total (N) . . . . .	<b>9.0%</b>	Cobre (Cu) . . . . .	<b>0.5%</b>
Fósforo asimilable de ác. fosforoso (P) . . . . .	<b>1.0%</b>	Molibdeno (Mo) . . . . .	<b>1.7%</b>
Potasio soluble (K) . . . . .	<b>2.0%</b>	Azufre de sulfatos (S) . . . . .	<b>0.3%</b>
Zinc (Zn) . . . . .	<b>23.0%</b>		

### HORMONAS

	Volumen (ml)	AIA (ng/ml)	SA (ng/ml)	GA3 (ng/ml)	Zea (ng/ml)	GA1 (ng/ml)	ABA (ng/ml)	JA (ng/ml)
Ácido Indol 3-Acético (AIA)	<b>10</b>	<b>22.36</b>	<b>2.1</b>	<b>30.6</b>	<b>23</b>	<b>40.5</b>	<b>28.2</b>	<b>88.2</b>
Ácido Salicílico (SA)								
Ácido Giberélico (GA3)								
Zeatina (Zea)								
Giberelina (GA1)								
Ácido Abscísico (ABA)								
Ácido Jasmónico (JA)								

### AMINOÁCIDOS

Cistina + Cisteína (como ácido cisteico)  
 Taurina  
 Omitina  
 Hidroxiprolina  
 Prolina

Lisina  
 Leucina  
 Isoleucina  
 Fenilalanina  
 Triptofano  
 Valina  
 Metionina  
 Alanina  
 Arginina  
 Tirosina

Histidina  
 Treonina  
 Serina  
 Glicina  
 Ac. Glutámico + Glutamina  
 Ac. Aspártico + Asparagina



# Dosis y modo de uso



Trigo

DOSIS

200-250 cc cada 100 kg de semilla



Cebada

DOSIS

200-250 cc cada 100 kg de semilla



Soja

DOSIS

200-250 cc cada 100 kg de semilla

## RECOMENDACIONES DE USO

Mezclar **Indigo Z** con las semillas con las dosis indicadas hasta obtener una cobertura uniforme.

Dejar secar unos minutos y proceder a la siembra.

Para aplicaciones combinadas aplicar primero los productos fungicidas/insecticidas químicos, por último, **Indigo Z**.

Compatible con Indigo Pro Max, Indigo 30 y Indigo Nitrofix. Aplicar **Indigo Z** primero, luego aplicar los biológicos.

 **indigo z**

Una combinación  
de nutrientes claves  
para potenciar el  
rinde de tu trigo.

 /indigoag\_ar

 /IndigoAg\_Ar

 Indigo Ag Argentina

[indigoag.com.ar](http://indigoag.com.ar)